

**LEAP
LEARNING
ENHANCEMENT
ACUPRESSURE
PROGRAM**

LEERBEVORDEREND ACUPRESSUUR PROGRAMMA en de toepassing van Chips, een digitale download correctie
VAN DR. CHARLES T. KREBS
Lezing/ Workshop
Ingrid van Niekerk, LEAP instructeur NL

I van Niekerk www.praktijkfreedom.nl 1

LEAP

- LEAP is een programma ontwikkeld door Dr. Charles T. Krebs, een wetenschapper.
- Hij werkt al meer dan 20 jaar met LEAP en heeft menig leven op positieve wijze beïnvloed en geïnspireerd.
- Hugo Tobar en Ian Stubbings zijn leerlingen bij hem geweest en hebben zich doorontwikkeld en weer zelf diverse lijnen opgezet.
- Tussen 2005-2009 gaf Charles Krebs op uitnodiging van Stichting Topki cursussen in Nederland. Sinds 2007 ben ik bevoegd LEAP instructeur in NL en sinds 2010 is er door Charles toestemming gegeven om instructeurs in NL op te leiden. In NL wordt er LEAP 1,2,3,4 en omgevingsfactoren gegeven.



I van Niekerk www.praktijkfreedom.nl 2

Switching

Verwarring die ontstaat doordat de situatie het kunnen of bevattingsvermogen van de persoon (tijdelijk) overstijgt.



Een manier van zelfbehoud, van EGO overleving!
Functioneel ten tijde van ontstaan, maar vaak een belemmering om VRIJ te kunnen leven en leren.


I van Niekerk www.praktijkfreedom.nl 3

Switching kan:

- continu zijn of afhankelijk per situatie of opdracht
- emotioneel / angst gerelateerd zijn
- gebaseerd zijn op traumatische beleving rond **1,5-3jr**, is onderbewust verankerd en treedt op bij soortgelijke situatie in toekomst. Daar wordt het een **beperking of blokkade!**

I van Niekerk www.praktijkfreedom.nl 4

Op het moment van switching is het overlevingssysteem in de hersenstam geactiveerd, de beïnvloeding van de hersenstam naar de cortex: **4 staat tot 1**




Cortex en bewust denkvermogen

Middenhersenen of Thalamus verwarring, verkeerd of niet door sturen van informatie

Hersenstam en primaire emoties: boosheid, angst, verdriet,...

I van Niekerk www.praktijkfreedom.nl 5



Poging tot bewust Denken en oplossings gericht handelen, 1 tegen 4

Tijdens Switching wordt bewust nadenken moeilijk door overheersing van primitieve systeem

I van Niekerk www.praktijkfreedom.nl 6

Voorbeelden Switching op niveau middenhersenen

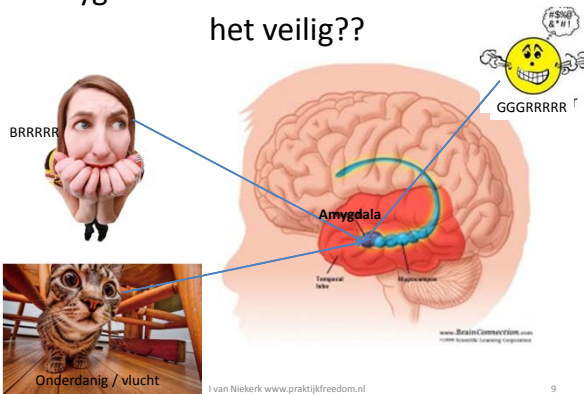
- Links-rechts: iemand wijst je de weg, met de hand naar links en zegt rechts of omdraaien letters of cijfers.
- Boven-onder: switch tussen gevoel en verstand. Of je onderdrukt je emoties en beredeneert emoties vanuit verstand. Of je gaat geheel in de emotie en bent niet voor rede vatbaar.
- Voor-achter: switch tussen verleden en nu of toekomst en nu. Herbeleven van iets gelijkend op stress van verleden zorgt voor verwarring in het nu.

Tijdens switching

- Helpt praten vaak niet, het primitieve systeem staat immers in alarm
- Is het belangrijk eerst het primitieve systeem uit te kunnen zetten, de emotie af te laten vloeien...(weglopen, sport, boksbal, trampoline, tot 10 tellen, vooral doorademen, kruisloop, kinesiotherapie,...)

Bij LEAP doorbreken we switching door 't balanceren van de Amygdala, de hoofdsleutel van het overlevingssysteem!

Amygdala schildwacht hersenstam: is het veilig??



LEAP en Amygdala

Beloning en straf spelen een grote rol in leren en het behouden van de **breinintegratie** (zij zijn eigenlijk HET mechanisme van leren). De rol van de Amygdala in het **emotionele leren** en het **geheugen** is inmiddels duidelijk (ook regulier).

Bij LEAP balanceren we vooral met de Amygdala en dat doet echt al enorm veel!!!

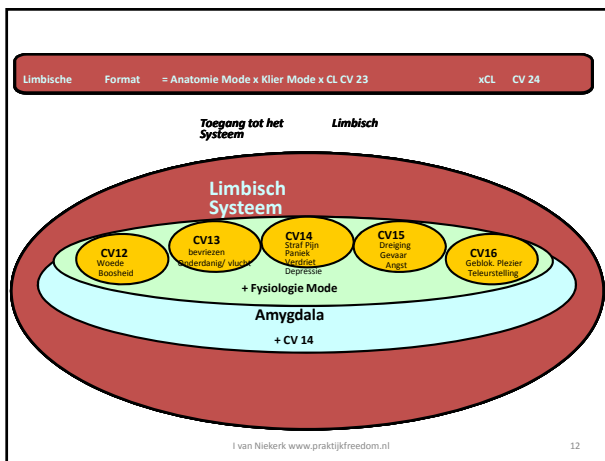
Praktijk Amygdala

- Zet limbische format (A x KI x CV 23 x CV 24) in en voeg CV 14 erbij

- Stapel Fysiologie



- Test en pulseer hierna de evt. IC van CV 12-16
- Check en balanceer modes indien nodig

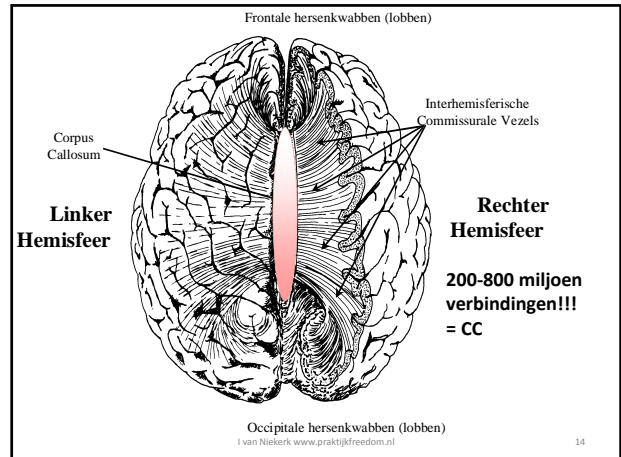


Door het corrigeren van de Amygdala al dan niet in combinatie met:

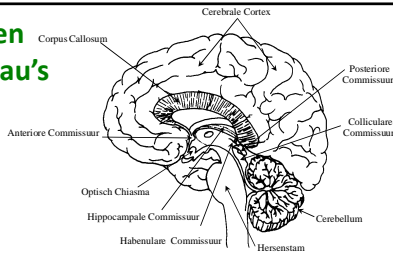
- Switching formats
- Psychologisch Reversal, wordt de verwarring en/of overlevingsreactie gebalanceerd.

De impact van het hersenstamsysteem op het (sub) corticale systeem komt hiermee te vervallen in die situatie.

Bij LEAP werken we hierna met de paden tussen links en rechts op de diverse niveau's



Testen van paden Op diverse niveau's bij LEAP voor optimale breinintegratie



Corticaal niveau	Limbisch
-neuromusculair (CC)	-algemeen limbisch(sfeer/emoties)
-functioneel(CC)	-Amygdala(angst/paniek)
-anterior commissuur	-Thalamisch(zintuiglijke verwerking / concentratie/ afleiding)
	-hippocampus(geheugenpad)

Opbouw LEAP

- Doorbreken van Switching
- Balanceren Amygdala
- Werken aan breinintegratie door het balanceren van de paden

Een speciale en nieuwe manier van balanceren kan middels CHIPS, waarbij een Digitale Download plaats kan vinden.



Materiaal waarvan de Chips gemaakt zijn

De informatie chips zijn samengesteld vanuit hoogwaardige vibratie van substantie van mineralen die als een drager van informatie optreden. Ze zijn geladen met overeenstemmende (zoals op de chip staan) energetische frequenties. Ze zijn ontwikkeld door Dhr. Werner. De zuurstof / All you Need / Thinking advantage zijn ontwikkeld door Charles Krebs, founder van LEAP in samenwerking met Dhr. Werner.

Functioneren van Chips

Volgens het principe van resonantie en reactie op trillingsfrequenties kunnen we met behulp van kinesiologie en spiertesten uittesten of en welke Chip een helende, stimulerende of balancerende werking kan hebben. De Chips kunnen door iedereen gebruikt worden.

Zelf ben ik een Chip mode in gaan zetten. Hierbij combineer ik de remedie mode met energetisch in 1 mode. Wat voor mij vertaald wordt als een energetisch remedie.



Chips als correctie bij testen van de paden bij LEAP (O2 (zuurstof), TA (thinking advantage), AYN (all you need))

Tijdens het testen van paden, zowel corticaal als subcorticaal kan er gecorrigeerd worden met:

- ◆ switching (SS / DSS / Thalamisch)
- ◆ gliacellen
- ◆ chips

Wanneer een chip de correctie is, zijn er ook weer meerdere opties, deze test je uit:

◆ Zuurstof chip, O2.

Deze Chip helpt met het balanceren van zuurstof tekort (zichtbaar of verborgen).

Indicatie voor deze chip kan zijn: bij of na:

- val op je hoofd,
- kneuzing (klap)
- longproblemen, asthma,
- hersenbloeding, herseninfarct
- hartklachten,
- operaties,
- caisonziekte,
- hoogteziekte,
- ledere vorm van zuurstof tekort.

◆ Thinking Advantage chip, TA

Deze TA chip werkt via het aanbieden van de optimale voeding voor het brein. Oorspronkelijk waren er de TA pillen, nu is deze informatie versterkt en geoptimaliseerd en in de TA Chip. TA zorgt voor optimale toegang tot de frontale kwabben, waar op hoger niveau nagedacht kan worden, beter geredeneerd en waardoor iemand minder vanuit het primaire brein zal denken, handelen of functioneren.

◆ All You Need chip, AYN

Deze AYN chip zitten vitamine, mineralen en andere frequenties van remedies die een mens nodig kan hebben. Werkt goed in samenwerking met andere chips, hij zal de werking ervan versterken

- ◆ of een combinatie van voorafgaande chips
- ◆ of een greep uit de nieuwe testkit, daarbij denkend aan concentratie / geheugen / basis vertrouwen / positief denken / etc...

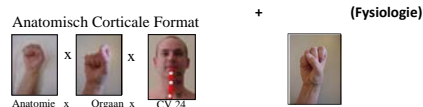
Toepassing

De chip die voor versterking zorgt kan op de navel gelegd worden terwijl je de hoge supraspinatus test 5 seconden met maximale kracht aanhoudt.

De **maximale kracht** is om zoveel mogelijk motorneuronen te activeren, dus een zo groot mogelijke neuron activiteit te creëren waardoor de download uit de chip en daarmee de overdracht zo hoog mogelijk is.

Praktijk corticale pad op functioneel niveau (1 van de 8 paden)

1. Zet onderstaande code (format) in PL



2. Voeg onderstaande handeling erbij in PL (complete brug, CC)



2. Test de hoge supraspinatus
3. Check % toegang. Wanneer onder de 99% test je of er een chip of middel is wat deze toegang kan verhogen. (herhaal deze test nadat je aan een stressor laat denken en in PL meeneemt.)

Wanneer het lichaam of het brein eenmaal is geactiveerd met een chip kan het zijn dat:

- Het voldoende is en de correctie stand houdt, ook na nieuwe stressoren
- Het hierna nodig is om de chip tijdens een stressvolle situatie bij je te dragen. Doordat er al eens is gewerkt en geactiveerd via de chip kan deze nu optimaal werken voor de persoon.

- Kosten chip in NL: 60 euro per stuk
- Kosten chip in Duitsland zijn 75 euro per stuk

Cursus te vinden op cursuskalender

www.topki.nl

Of op

www.praktijkfreedom.nl

Berstelling chips kan via site of bij de stand van Topki of praktijk Freedom of Choice

Bij:

Ingrid van Niekerk-Berben

Gilze